



PROPOZICE ZÁVODU



"VELKÁ MĚCHOLUPSKÁ" 4.ročník

Běžecký závod pro širokou veřejnost, pro různé výkonnostní a věkové skupiny

KDY: v neděli 8.9.2019, prezenze od 8:30 hodin, start závodu v 9:30 hodin

KDE: dolnoměcholupský lesík

TRAŤ: bude barevně vyznačena, vede převážně lesními cestami, je mírně zvlňená



STARTOVNÉ: všechny kategorie zdarma

REGISTRACE zde:

- 1) on-line zavod@dolnimecholupy.cz
- 2) na podatelně Úřadu MČ - Dolnoměcholupská 168/37
- 3) v den závodu 8:30 až 9:00 hodin v případě nenaplněné kapacity

Při on-line registraci uveďte prosím jméno (u dětí i zodpovědnou osobu), rok narození, kontakt a vybranou trať.

Startovní čísla a vybraná trať budou napsána na samolepící náramek.



TRATĚ PRO ZÁVOD DĚTÍ A DOROSTU:

- Trasa 250 m holky a kluci do 6 let bílé označení
- Trasa 500 m holky a kluci 7-9 let žluté označení
- Trasa 1000 m holky a kluci 10-13 let modré označení
- Trasa 2000 m holky a kluci 14-16 let červené označení
- Trasa 4000 m holky a kluci 17-19 let zelené označení

UPOZORNĚNÍ: Děti do 4 let poběží závod pouze za asistence dospělého doprovodu.

TRATĚ PRO ZÁVOD DOROSTU (do 18 let) A DOSPĚLÝCH (bude připraven okruh o délce 2000 m):

Trasa	Do 50 let		Nad 50 let	
	Muži	Ženy	Muži	Ženy
4000 m (2 okruhy)				
6000 m (3 okruhy)				
8000 m (4 okruhy)				

Do závodu dospělých se můžete přihlásit od 16 let, horní věková hranice není omezena.

Startovat se bude hromadně po jednotlivých kategoriích, kdo doběhne první, je vítěz 😊...
Čas bude měřen.

Na startu bude k dispozici voda, ovoce a sušenky.

VYHLÁŠENÍ VÍTĚZŮ: Proběhne odpoledne na „Setkání za školou“.

CENY: Každý účastník dostane pamětní medaili.

PRVNÍ POMOC: Na startu bude přítomen zdravotník.

UPOZORNĚNÍ: Závod je na vlastní zodpovědnost, za děti zodpovídají rodiče.

POŘADATEL: MČ PRAHA – DOLNÍ MĚCHOLUPY



Ředitel závodu: Michal Kohout

tel.: 608316950

e-mail: zavod@dolnimecholupy.cz



Přihláška „VELKÁ MĚCHOLUPSKÁ 2019“

Jméno: Rok narození:

Adresa:

Tel.: E-mail:

U dětí zodpovědná osoba:

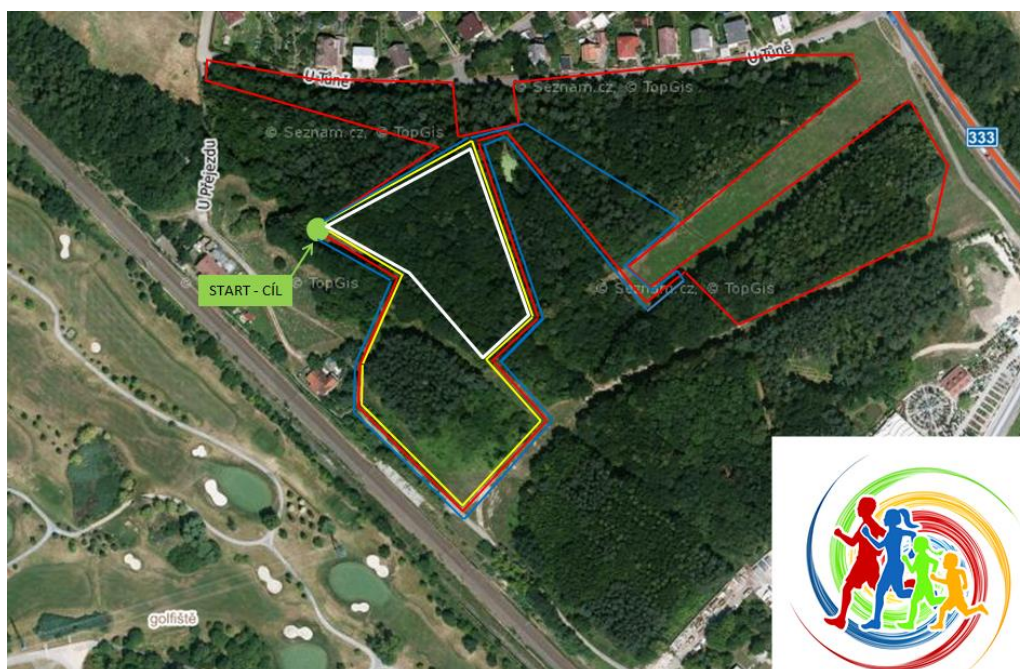
Vybranou trať zakřížkujte

Děti:

- | | | | |
|----------------|-------------------------|------------------|--------------------------|
| • Trasa 250 m | holky a kluci do 6 let | bílé označení | <input type="checkbox"/> |
| • Trasa 500 m | holky a kluci 7-9 let | žluté označení | <input type="checkbox"/> |
| • Trasa 1000 m | holky a kluci 10-13 let | modré označení | <input type="checkbox"/> |
| • Trasa 2000 m | holky a kluci 14-16 let | červené označení | <input type="checkbox"/> |
| • Trasa 4000 m | holky a kluci 17-19 let | zelené označení | <input type="checkbox"/> |

Dospělí:

Trasa	Do 50 let		Nad 50 let	
	Muži	Ženy	Muži	Ženy
4000 m (2 okruhy)				
6000 m (3 okruhy)				
8000 m (4 okruhy)				





Informace o zpracování osobních údajů

Správce údajů: Městská část Praha – Dolní Měcholupy

Kontakty na správce najdete [ZDE](#).

Jaká je odpovědnost správce?

Jako správce Městská část Praha – Dolní Měcholupy jsme odpovědni za veškerá zpracování Vašich osobních údajů v rámci některé agendy v Městské části Praha – Dolní Měcholupy. Dále vyřizujeme Vaše žádosti (např. o opravu, výmaz, o informaci o Vašich osobních údajích), námítky, a poskytujeme Vám informace o tom, jak a proč s vašimi osobními údaji nakládáme.

O řádné nakládání s osobními údaji se stará také pověřenec.

Kontakt na **pověřence pro ochranu osobních údajů**: Jakub Iran, jakub.iran@sms-sluzby.cz, tel. +420 732 633 384

K čemu je mi pověřenec?

Na pověřence se také můžete obracet s jakýmkoliv dotazy, podněty a požadavky na uplatnění Vašich práv, které se týkají přímo Vašich osobních údajů používaných v rámci některé v Městské části Praha – Dolní Měcholupy, a to zejména, pokud se nechcete obrátit přímo na zástupce MČ Praha – Dolní Měcholupy. Pověřenec Vaše dotazy, požadavky a podněty odborně vyhodnotí, předá správci spolu s doporučením, jak je řešit, případně vám poskytne základní informace a konzultaci. Je vázaný mlčenlivostí a dodržuje důvěrnost i o stížnostech. Odpovědný za vyřízení Vašich dotazů, podnětů, námitek a požadavků je však výhradně samotný správce.

¹ § 45 zákona o zpracování osobních údajů (v legislativním procesu)

² čl. 38 odst. 5 ON

Jaká jsou Vaše práva?

Pokud Vaše osobní údaje používáme v rámci nějaké agendy v Městské části Praha – Dolní Měcholupy (odborně řečeno – naše městská část je zpracovává jako správce), máte právo:

1) Dotázat se, **zda** se zpracovávají, a žádat jejich **kopii** (export) (podrobněji čl. 15 [Obecného nařízení EU o ochraně osobních údajů č. 2016/679, dále používáme zkratku ON](#)). V případě, že Váš požadavek na poskytnutí těchto informací bude zjevně bezdůvodný nebo nepřiměřený, zejména opakovaný v krátké době, můžeme požadovat úhradu přiměřených nákladů podle [Sazebníku úhrad](#). Zjevně bezdůvodný nebo nepřiměřený požadavek můžeme též odmítnout.

2) Požadovat **opravu svých osobních údajů**, pokud jsou nepřesné, požadovat jejich **vymazání**, pokud se zpracovávají neoprávněně, a požadovat, abychom jejich **zpracování omezili** (podrobněji čl. 16, 17 a 18 ON).

3) Dále v případech, kdy zpracování probíhá proto, že tím plníme náš úkol ve veřejném zájmu nebo při výkonu veřejné moci, kterým jsme pověřeni (čl. 6 odst. 1 písm. e) ON), anebo kvůli našemu oprávněnému zájmu (čl. 6 odst. 1 písm. f) ON), máte právo podat proti tomuto zpracování tzv. **námítku** (podrobněji čl. 21 ON).

Městská část Praha – Dolní Měcholupy

4) Dále máte právo se o zpracování svých osobních údajů dozvědět **informace**, vztahující se k jednotlivým agendám („účelům zpracování“), které zároveň zveřejňujeme [ZDE](#).

5) Pokud je zpracování Vašich osobních údajů založeno na tom, že jste nám k němu udělili **souhlas** (čl. 6 odst. 1 písm. a nebo čl. 9 odst. 2 písm. a ON), máte právo tento souhlas kdykoli **odvolat**. Souhlas odvoláte tak, že na adresu podatelna@dolnimecholupy.cz zašlete zprávu, v níž uvedete, o jaký souhlas jde a že ho odvoláváte. Totéž můžete zaslat i listinnou zásilkou na naši adresu, uvedenou na začátku tohoto textu, anebo osobně.

6) Ve Vašich dotazech, podnětech a požadavcích ke svým osobním údajům na sebe se musíte identifikovat a uvést kontakt, protože zpravidla budeme muset nejprve ověřit Vaši totožnost. Vyřízení urychlíte, pokud se na nás obrátíte způsobem prokazujícím Vaši totožnost, jako je datová schránka, e-mail s uznávaným elektronickým podpisem anebo listinné podání s ověřeným podpisem, případně se na Úřad městské části Praha – Dolní Měcholupy dostavíte osobně s průkazem totožnosti.

7) Pokud nebudete spokojeni s vyřízením dotazu, požadavku nebo podnětu správcem, máte právo **podat stížnost k Úřadu pro ochranu osobních údajů**. Předtím je ale vždy vhodné projednat problém s **pověřencem**. Jeho úkolem je především právě dohlížet na to, zda s Vašimi údaji pracujeme řádně a neporušujeme Vaše práva.